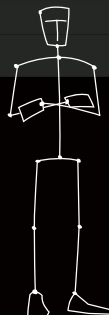


地盤業者のためのスキルアップ講座



建築士から選ばれる地盤業者とは…

セミナー内容：これだけは知っておきたい建築の種類と基礎、構造計算
住宅業界の現状と課題、今の地盤業者に求められるもの
入会に関する説明、年間スケジュール、会員特典など 他・・・etc

【日程】：2015年 2月 26日 (木)

【場所】：学校法人明治薬科大学 剛堂会館ビル1階 第2会議室

住所：千代田区紀尾井町3-27 TEL:03-3234-7362

・東京メトロ有楽町線麹町駅 徒歩4分

【会場時間】：13:00~16:00 開場受付 13:00~

13:30~15:00 説明会

15:10~16:00 フリーディスカッション

【参加料】：無料 ※本講座は年5回：年会費54,000円です。

【定員】：限定100名様 定員になり次第締め切ります。

【主催者】：構造塾 塾長 佐藤 実 (株)M's 構造設計代表取締役社長
東京大学大学院農学生命科学研究科生物材料科学専攻 博士課程
一級建築士・構造設計一級建築士



FAX 025-226-8117

以下の項目をご記入の上送信下さい。

会社名	
TEL/FAX	TEL () - - FAX () - -
会社住所	〒
出席者氏名(代表者) 他出席者氏名	
メールアドレス(代表者)	

講習の申込・手続き等に関する問合せ

講習内容に関する問合せ先

SEARCH

構造塾

GO



株式会社M's構造設計

所在地 新潟県新潟市中央区西堀通三番町799番地
西堀カメラ902号室

TEL 025-228-0088 FAX 025-226-8117

エムズHP : <http://www.ms-structure.co.jp/> 構造塾HP : <http://www.ms-structure.co.jp/kojojuku.html>

地盤 ground-structure-cram
 構造塾

(年5回講座)